

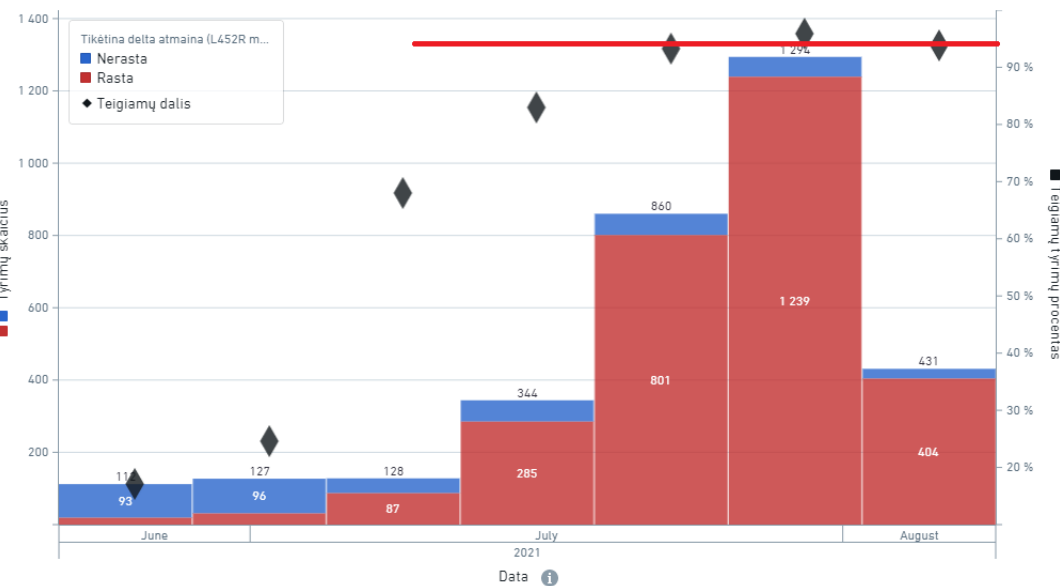
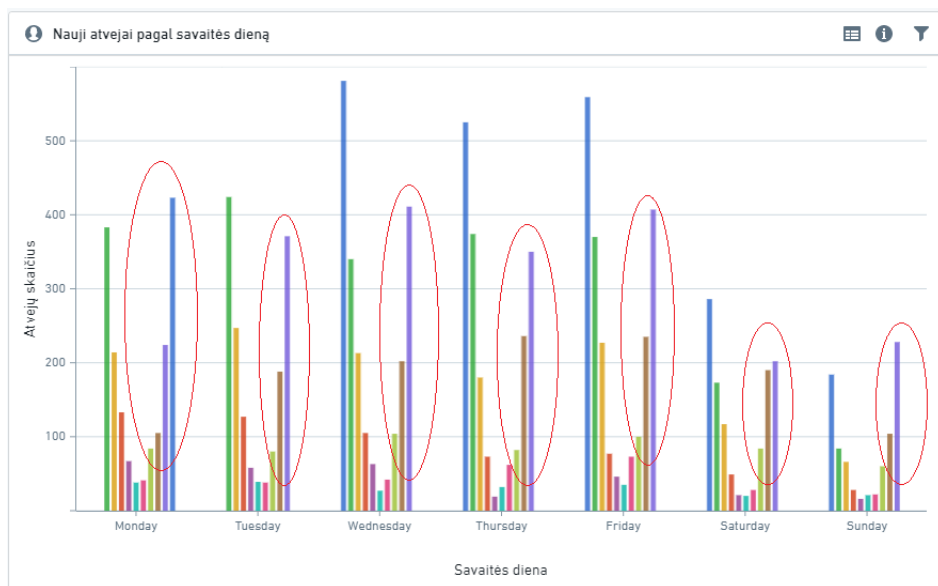
DUOMENŲ APŽVALGA

2021 m. rugpjūčio 3 d.

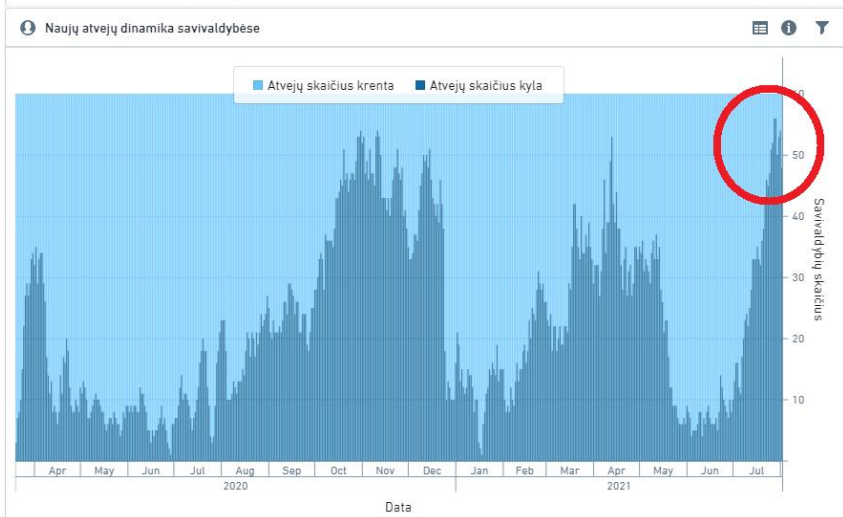
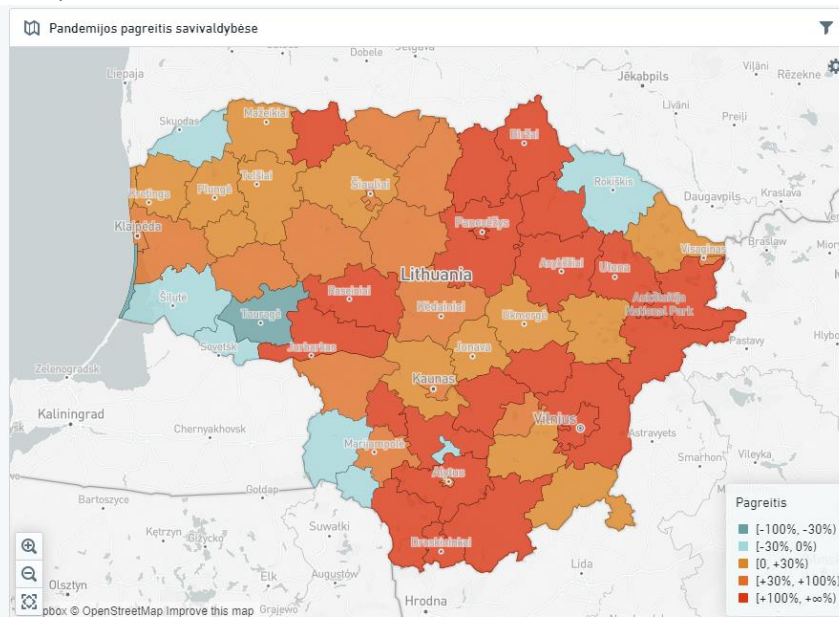
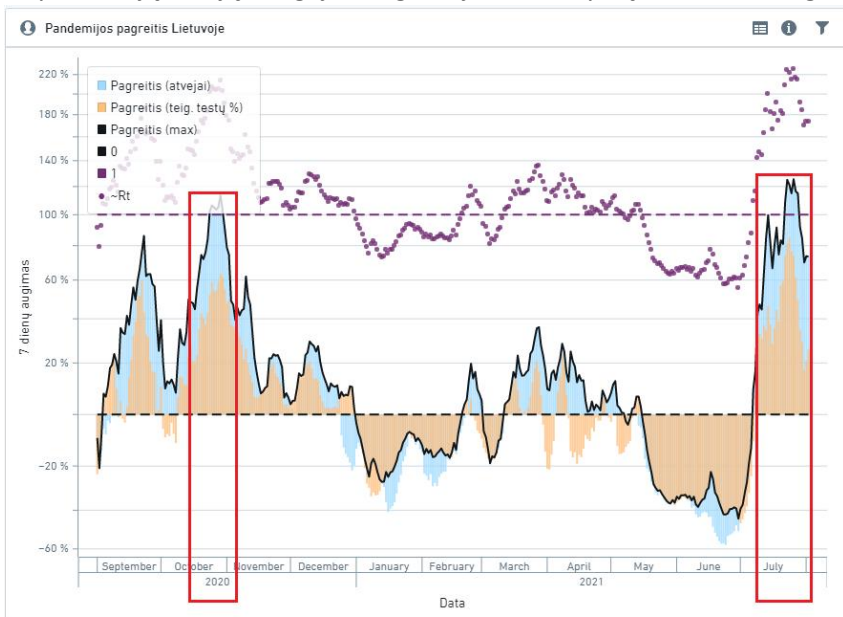
Lietuvoje nuo liepos antros savaitės visiškai dominuoja delta atmaina – ji dabar sudaro apie 95 % visų diagnozuojamų atvejų. Su šios atmainos dominavimu prasidėjo ir eksponentinis atvejų augimas visoje Lietuvoje. Klaipėdos ir Vilniaus regionuose šio atvejų augimo rezultatai jau stebimi ir ligoninėse, kuriose užimtų lovų skaičius taip pat didėja labai sparčiai. 96 % asmenų, nuo 2021 m. birželio 1 d. hospitalizuotų ir mirusių nuo COVID-19, nebuvo visiškai vakcinuoti. Šiuo metu infekcija labiausiai plinta tarp jaunesnių nei 50 metų asmenų (jie sudaro 80 % naujų registruojamų atvejų, o rudenį ir žiemą ši asmenų grupė sudarė apie 50 % visų užsikrėtimų). Užsikrėtimų amžiaus struktūra yra atvirkštinė imunizacijos lygiui šiose grupėse.

Pagrindinių rodiklių apžvalga (Aistis Šimaitis – LRVK)

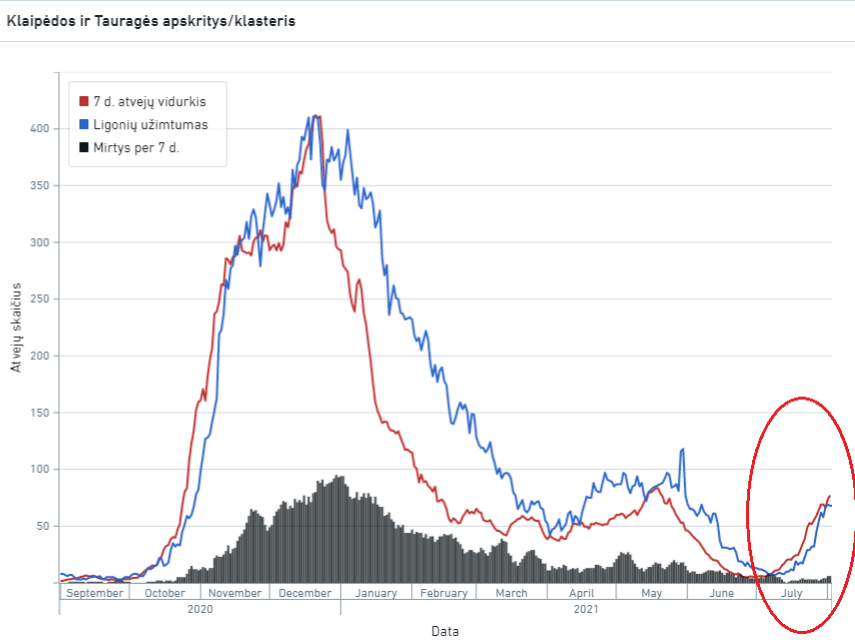
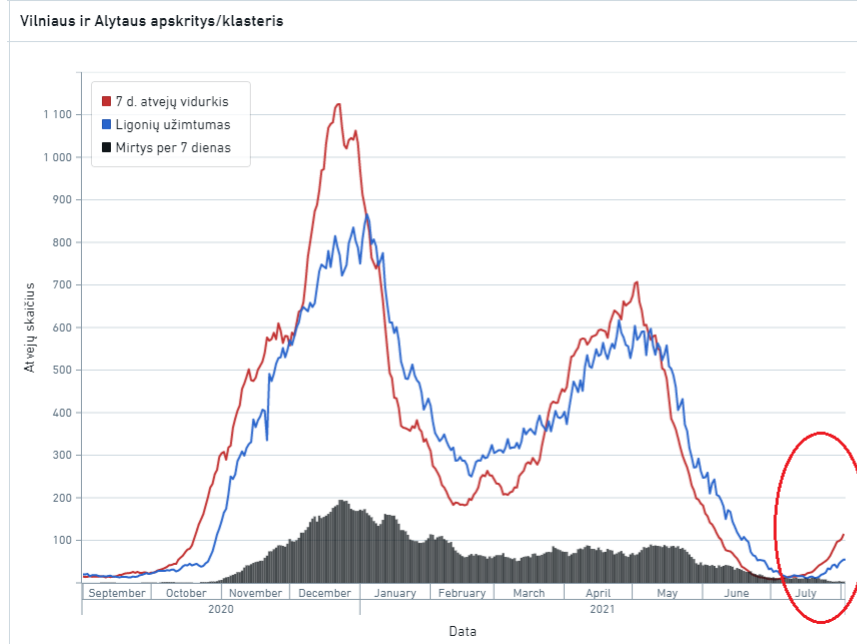
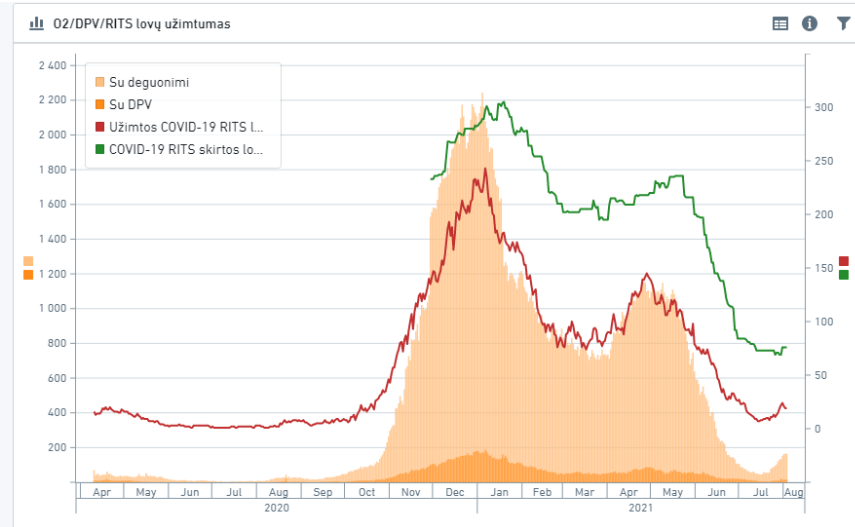
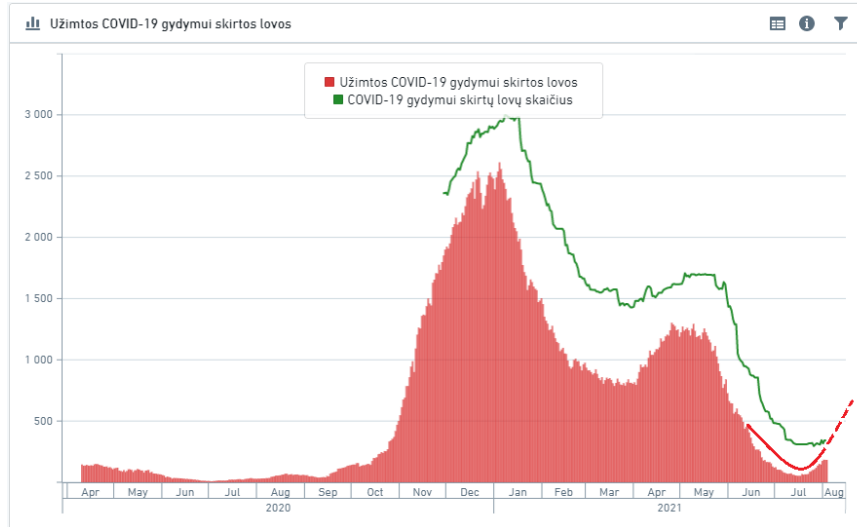
- 1) Lietuvoje naujų atvejų daugėja nuo liepos antros savaitės. Daugumai teigiamų PGR tyrimų yra atliekamas L452R mutacijos (kuri iš visų Lietuvoje cirkuliuojančių atmainų yra būdinga būtent delta) pakartotinis tyrimas. Paskutines tris savaites šių tyrimų teigiamų atsakymų dalis (apie 95 %) rodo absoliutų delta atmainos vyravimą tarp naujai nustatomų atvejų.



- 2) Pandemijos pagreitis dominuojant delta atmainai liepos mėnesį buvo didesnis nei per rudens bangą – delta „atvykimo“ dinamika labai panaši kaip ir kitose Europos šalyse. Naujų atvejų daugėja daugumoje savivaldybių, skiriasi tik augimo tempas.



3) Nuo atvejų atsilikdamas apie porą savaitių, eksponentinis augimas pasiekė ir ligonines. Vilniaus ir Klaipėdos COVID-19 klasteriuose hospitalizuotų pacientų skaičius sparčiai didėja.



4) 96 % asmenų, nuo 2021 m. birželio 1 d. hospitalizuotų ir mirusių nuo COVID-19, nebuvo visiškai vakcinuoti. Šiuo metu infekcija labiausiai plinta tarp jaunesnių nei 50 metų asmenų (jie sudaro apie 80 % naujų registruojamų atvejų, o rudenį ir žiemą ši asmenų grupė sudarė apie 50 % visų užsikrėtimų). Užsikrėtimų amžiaus struktūra iš esmės yra atvirkščiai proporcinga imunizacijos lygiui šiose grupėse.

